



DOTT. STEFANO **GORI**

MASTER TRIENNALE IN IMPLANTOLOGIA

3° anno: Advanced level

FIRENZE, DA MAGGIO 2026

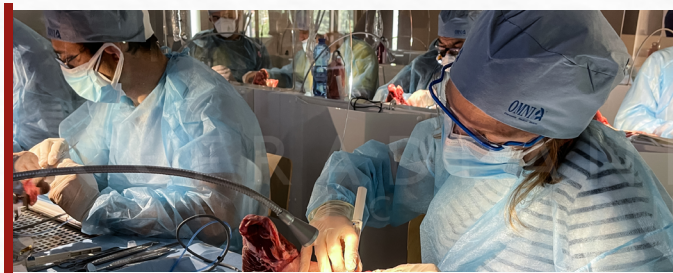
Master triennale in Implantologia

Il Master triennale in Implantologia rappresenta un percorso formativo completo nel campo della chirurgia e della protesi implantare.

Il programma si articola su tre corsi semestrali che corrispondono a tre diversi livelli di conoscenza e capacità tecniche:

- Basic level
- Intermediate level
- Advanced level

I corsi Basic e Intermediate prevedono la frequenza di 6 incontri da 2 giorni, mentre il livello Advanced si compone di 4 incontri di 3 giorni.



Tutoring

I partecipanti possono effettuare presso lo studio del relatore interventi su propri pazienti in modo riservato e opzionale il giorno precedente il corso.

Alternativamente il corsista può ospitare nel suo studio il relatore e la sua assistente per una giornata di chirurgia implantare durante la quale il team del collega riceverà tutte le informazioni necessarie a preparare lo strumentario, lo studio ed i pazienti che saranno operati dal corsista stesso avendo accanto a se il supporto e l'assistenza di un tutor esperto e del suo staff.

Per ulteriori informazioni sul tutoring rivolgersi alla segreteria attività didattiche Dott. Stefano Gori:
055-716783 - segreteria@studios Stefanogori.com



3° anno: Advanced level

“Advanced Level” è un programma di chirurgia implantare rivolto ad odontoiatri già in possesso di una solida e sistematica preparazione teorico-pratica e quindi in grado di affrontare un corso che richiede un background teorico ed un’esperienza chirurgico-implantare adeguata.

Il livello Advanced è dedicato all’approfondimento di 4 topics fondamentali:

- Elevazione del seno mascellare per via laterale
- Rigenerazione ossea guidata (orizzontale e verticale)
- Incremento qualitativo e quantitativo dei tessuti molli peri-implantari
- Carico immediato di impianti post-estrattivi inseriti con chirurgia guidata

Per ogni incontro sono previste 1-2 live surgeries eseguite dal Relatore.



Calendario 2026

28, 29, 30 maggio

16, 17, 18 luglio

15, 16, 17 ottobre

10, 11, 12 dicembre

Quota (pagabile a rate)

corso completo €6.500,00 + iva 22%

Modalità di pagamento

Bonifico a favore di:

Intercontact Srl

IBAN: IT88R0306913304100000063595

Banca Intesa Sanpaolo

Info e iscrizione

SUL NOSTRO SITO WEB: www.fradeanieducation.com

o al link diretto: bit.ly/gori_advanced



La sede

EDUCATION CENTER
FOR ADVANCED DENTISTRY (ECAD)
Dott. Stefano GORI

Via di Scandicci 116
50143 Firenze (FI)

Segreteria organizzativa

INTERCONTACT SRL

l.balducci@intercontact.it

0721 26773

Intercontact
relazioni pubbliche • organizzazione eventi
www.intercontact.it



Dott. Stefano GORI

Il Dr. Stefano Gori si è laureato in Medicina e Chirurgia con il massimo dei voti e lode presso l'Università degli Studi di Firenze. Si è formato e perfezionato come odontoiatra frequentando una lunga serie di corsi tenuti da qualificati docenti in Italia e all'estero.

Relatore, in campo implantare, in corsi e congressi nazionali ed internazionali e docente nell'ambito di Master di 2° livello organizzati dall'Università di Padova, dall'Università Cattolica Sacro Cuore e dall'Università Unicamillus di Roma.

Per conto della prestigiosa Associazione Europea di Osteointegrazione (EAO), ha tenuto, insieme al Dr. Fradeani, un Master Clinician Course dal titolo "Aesthetic challenges in implant dentistry. Surgical and prosthetic approach in the anterior area". Ha partecipato alla stesura e alla revisione di entrambi i volumi del libro del Dr. Mauro Fradeani "La riabilitazione estetica in protesi fissa" (pubblicato in 12 lingue).

Si occupa esclusivamente di chirurgia orale e implantologia. Svolge la sua attività professionale nel proprio studio in Firenze e a Pesaro presso la clinica del Dr. Fradeani, con il quale collabora da oltre 20 anni.

con la partecipazione dell'Odt. Alberto Bonaca.



Elevazione del seno mascellare per via laterale

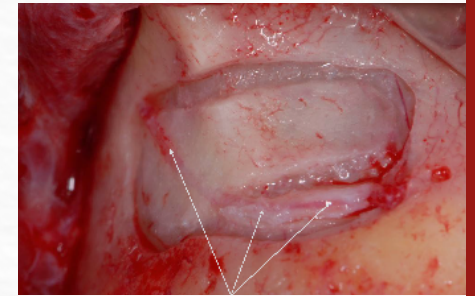
Programma teorico

28, 29, 30 maggio 2026

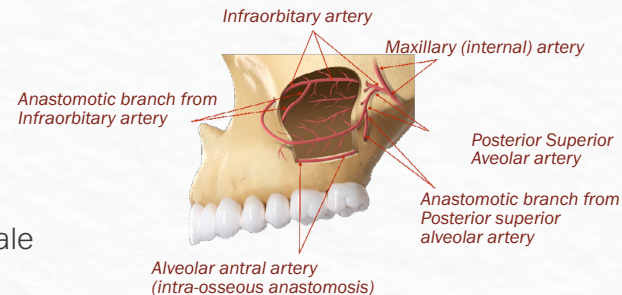
- Anatomia e fisio-patologia del seno mascellare e delle cavità nasali.
- Importanza della ventilazione e del drenaggio del seno mascellare.
- Corretta valutazione delle “trappole anatomiche”:
 - » setti di Underwood
 - » arteria alveolo-antrale
 - » nervo infra-orbitario
- Indagini diagnostiche pre-chirurgiche: radiografie endorali, OPT, MSCT, CBCT
- Controllo pre-chirurgico di 10 fattori chiave relativi alle condizioni del seno mascellare.
- Indicazioni e controindicazioni generali e locali.
- Terapia pre e post-chirurgica.
- Tecniche di esecuzione:
 - » dal disegno del lembo alla sua passivazione e sutura
 - » preparazione della finestra laterale ed elevazione della membrana: tradizione vs innovazione
- Osso autogeno: gold standard fra i materiali da innesto? Quali le alternative?
- Timing implantare rispetto all'elevazione del seno mascellare:
 - » tempistica di inserimento e di scoperta implantare
- Complicanze intra-operatorie e post-operatorie: come gestirle.

Hands-on

- Utilizzo della piezo-chirurgia su modello animale
- Procedura di elevazione del seno step-by-step su modello animale



Alveolar antral artery



Rigenerazione ossea guidata (orizzontale e verticale)

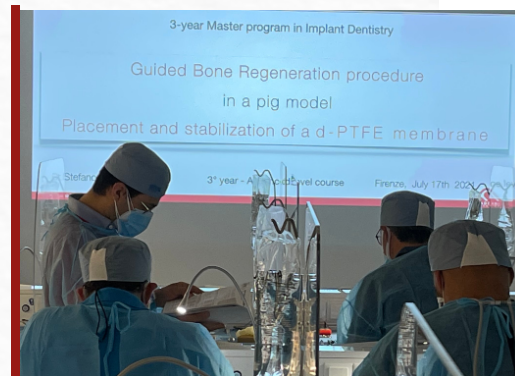
Programma teorico

16, 17, 18 luglio 2026

- Principi biologici su cui si basa la rigenerazione ossea guidata.
- Membrane riassorbibili: indicazioni, vantaggi e svantaggi.
- Membrane non riassorbibili: indicazioni, vantaggi e svantaggi.
- Membrane tradizionali in ePTFE e membrane di ultima generazione in dPTFE.
- Requisiti e tipologie dei materiali da innesto (autograft, allograft, eterograft, alloplast).
- GBR nei difetti ossei associati a fenestrazioni e deiscenze peri-implantari.
- GBR nei difetti ossei orizzontali profondi e nei difetti ossei verticali.
- Terapia pre e post-chirurgica.
- Tecnica di esecuzione step-by-step:
 - » management dei tessuti molli: disegno, passivazione e sutura dei lembi.
 - » management delle membrane: sausage technique; chiodini vs. viti di titanio.
- Le complicanze post-operatorie: prevenzione e trattamento.
- I risultati a lungo termine della rigenerazione ossea guidata.

Hands-on

- Procedura GBR step-by-step su modello animale



Tecniche di incremento dei tessuti molli peri-implantari

Programma teorico

15, 16, 17 ottobre 2026

- Valutazione muco-gengivale del sito implantare
- Incremento di tessuto cheratinizzato peri-implantare: innesti epitelio-connettivali (tecnica chirurgica e timing)
- Aumento di spessore del tessuto peri-implantare: innesti connettivali
 - » indicazioni estetiche
 - » prevenzione del riassorbimento osseo crestale

Hands-on

- Esercitazione pratica su modello animale



Carico immediato di impianti post-estrattivi inseriti con chirurgia guidata

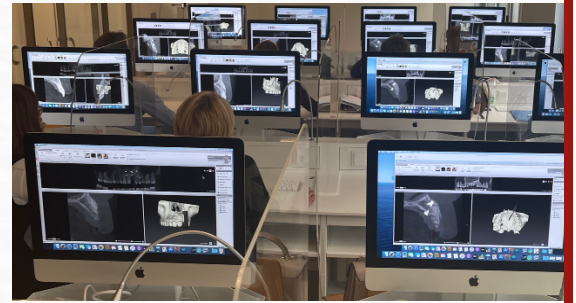
Programma teorico

10-12 dicembre 2026

- La guarigione dell'alveolo dopo l'estrazione dentale.
- Il protocollo tradizionale a doppia scansione nelle edentulie totali e parziali.
- Il protocollo Smart fusion nelle edentulie parziali.
- Protocolli relativi all'inserimento di impianti post-estrattivi immediati mediante chirurgia guidata:
 - » double template technique: limiti, vantaggi e svantaggi.
 - » smart fusion: limiti, vantaggi e svantaggi.
- I vantaggi chirurgici e protesici della chirurgia guidata rispetto a quella a mano libera.
- Carico immediato mediante protesi provvisoria precostituita.
- Analisi e discussione di casi clinici trattati.

Hands-on

- Pianificazione computerizzata di impianti post-estrattivi immediati



Categoria Professionale di riferimento:
Odontoiatria

Provider Accreditato ECM:
Intercontact Srl - Autorizzazione CNFC n. 382

Sergreteria Organizzativa:
Mauro Fradeani Education Srl

Acquisizione competenze:
Competenze tecnico-professionali

Obiettivo formativo:
Contenuti tecnico professionali (conoscenze e competenze) specifici di ciascuna professione, di ciascuna specializzazione e di ciascuna attività ultraspecialistica. Malattie rare (18)

Responsabile Scientifico:
Dott. Stefano Gori

INTERCONTACT SRL
Via Zongo, 45
61121 - Pesaro (PU)
tel. +39 0721 26773
info@fradeanieducation.com
www.fradeanieducation.com

 **FRADEANI**
E D U C A T I O N

Dicono di lui

Durante il corso ho potuto vivere l'impennata di apprendimento più efficace e gradevole tra le tante vissute.

Dott. Carlo Graziano (Asti)

Penso che il tuo corso, la tua didattica, la tua sensibilità, abbiano cambiato la vita a tutti noi! Ogni giorno cerco di mettere in pratica quello che ho appreso da te e sono sempre più felice. Grazie ancora.

Dott. Edoardo Franzini (Bergamo)

Ciao Stefano, volevo ringraziarti per quello che mi hai trasmesso in questo anno e volevo farti ancora i complimenti per la tua precisione, professionalità e, non per ultimo, disponibilità.

Dott. Andrea Gerardi (Vicenza)

In tutti questi anni di studio e di formazione non ho mai incontrato un docente che sapesse trasmettere agli altri le proprie conoscenze e abilità.

Saper fare e saper insegnare sono due mondi completamente separati e tu sei un insegnante super. Grazie per tutto!

Dott. Michele Troiano (Foggia)

La verità è che è difficilissimo trovare persone come te. Te ne accorgi dall'affetto immutato che abbiamo tutti noi ex corsisti nei tuoi confronti.

Dott. Alessandro Lukacs (Napoli)